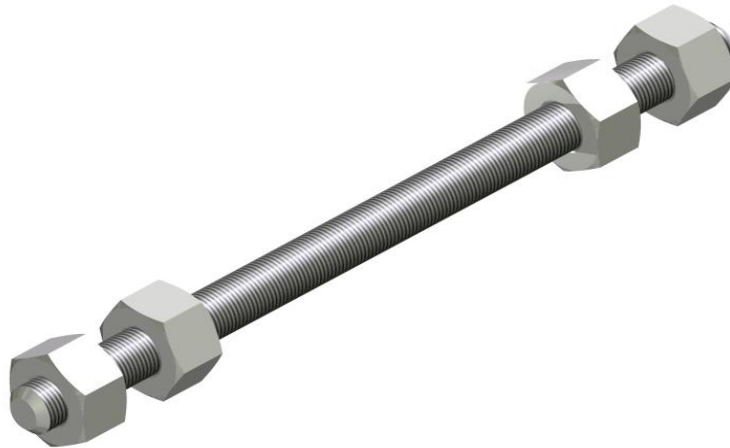


| | |
|------------|------------|
| NÚMERO FT | 0042 |
| VERSIÓN FT | 2.0 |
| FECHA | 18/02/2015 |



| | |
|-----------------|---|
| REFERENCIA | E(XX)(LLL)AG |
| DESCRIPCIÓN (1) | ESPACIADOR GALVANIZADO |
| DESCRIPCIÓN (2) | |
| PLANO REF. | E(XX)(LLL)AG |
| OTROS NOMBRES | ESPÁRRAGOS, PERNO ROSCADO CONTINUO, VARILLA ROSCADA |

| | |
|-------------------------|--|
| DETALLE CODIFICACIÓN | E(XX)(LLL)AG XX: Diámetro de la rosca en pulg. LLL: Longitud del espaciador en cm. |
|-------------------------|--|



| REFERENCIA | L | DIAMETRO | ØVARILLA | PESO ESPÁRRAGO | PESO TOTAL | CAPACIDAD DE CARGA (N) | CAPACIDAD DE CARGA (kgf) |
|------------|------|------------|----------|-------------------|---------------|---------------------------|-----------------------------|
| E38020AG | 200 | 3/8-16 UNC | 8,44 | 0,088 | 0,149 | 5.734,54 | 584,92 |
| E38025AG | 250 | | | 0,110 | 0,171 | | |
| E38030AG | 300 | | | 0,132 | 0,193 | | |
| E38035AG | 350 | | | 0,154 | 0,215 | | |
| E38040AG | 400 | | | 0,176 | 0,237 | | |
| E38045AG | 450 | | | 0,198 | 0,259 | | |
| E38050AG | 500 | | | 0,220 | 0,281 | | |
| E38060AG | 600 | | | 0,264 | 0,325 | | |
| E38070AG | 700 | | | 0,307 | 0,369 | | |
| E38080AG | 800 | | | 0,351 | 0,413 | | |
| E38090AG | 900 | | | 0,395 | 0,457 | | |
| E38100AG | 1000 | | | 0,438 | 0,499 | | |

| REFERENCIA | L | DIAMETRO | ØVARILLA | PESO ESPÁRRAGO | PESO TOTAL | CAPACIDAD DE CARGA (N) | CAPACIDAD DE CARGA (kgf) |
|------------|------|------------|----------|-------------------|---------------|---------------------------|-----------------------------|
| E12020AG | 200 | 1/2-13 UNC | 11,36 | 0,159 | 0,289 | 10.388,92 | 1.059,67 |
| E12025AG | 250 | | | 0,199 | 0,329 | | |
| E12030AG | 300 | | | 0,239 | 0,369 | | |
| E12035AG | 350 | | | 0,278 | 0,408 | | |
| E12040AG | 400 | | | 0,318 | 0,448 | | |
| E12045AG | 450 | | | 0,358 | 0,488 | | |
| E12050AG | 500 | | | 0,398 | 0,528 | | |
| E12055AG | 550 | | | 0,438 | 0,568 | | |
| E12060AG | 600 | | | 0,477 | 0,607 | | |
| E12070AG | 700 | | | 0,557 | 0,687 | | |
| E12080AG | 800 | | | 0,637 | 0,766 | | |
| E12090AG | 900 | | | 0,716 | 0,846 | | |
| E12100AG | 1000 | | | 0,796 | 0,926 | | |
| E58020AG | 200 | 5/8-11 UNC | 14,31 | 0,250 | 0,485 | 16.485,15 | 1.681,49 |
| E58025AG | 250 | | | 0,313 | 0,549 | | |
| E58030AG | 300 | | | 0,376 | 0,612 | | |
| E58035AG | 350 | | | 0,439 | 0,675 | | |
| E58040AG | 400 | | | 0,502 | 0,738 | | |
| E58045AG | 450 | | | 0,565 | 0,801 | | |
| E58050AG | 500 | | | 0,629 | 0,864 | | |
| E58055AG | 550 | | | 0,692 | 0,927 | | |
| E58060AG | 600 | | | 0,755 | 0,990 | | |
| E58070AG | 700 | | | 0,881 | 1,117 | | |
| E58080AG | 800 | | | 1,007 | 1,243 | | |
| E58090AG | 900 | | | 1,134 | 1,369 | | |
| E58100AG | 1000 | | | 1,26 | 1,495 | | |
| E34030AG | 300 | 3/4-10 UNC | 17,31 | 0,551 | 0,936 | 24.121,70 | 2.460,41 |
| E34040AG | 400 | | | 0,736 | 1,121 | | |
| E34050AG | 500 | | | 0,920 | 1,305 | | |
| E34060AG | 600 | | | 1,105 | 1,49 | | |
| E34070AG | 700 | | | 1,29 | 1,675 | | |
| E34080AG | 800 | | | 1,474 | 1,86 | | |
| E34090AG | 900 | | | 1,659 | 2,044 | | |
| E34100AG | 1000 | | | 1,844 | 2,229 | | |

MATERIALES

Acero al carbono, según normas ASTM A1012 y ASTM A1006

ACABADOS

Galvanizado por inmersión en Caliente según Norma ASTM A153/A153M

USOS CONOCIDOS:

Anclaje y soporte. Son elementos presentados en las Normas NEMA VE2, NTC 2015 y IEC 61537 para soporte.

ELABORÓ

JUAN CAMILO GÓMEZ

NOTA:

Las características técnicas indicadas pueden cambiar sin previo aviso procurando la mejora del producto.